

## Modulo: comunicazione autolettura (v.2026.1)

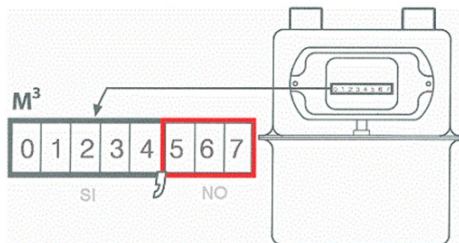
Spett.le  
SEL S.r.l.

<b>Nome e Cognome / Ragione sociale</b>	
<b>Codice Fornitura</b>	<b>Codice Cliente</b>
<b>Codice Punto</b>	

dichiara la seguente autolettura (da inviare a [ablesungen.lettura@sel-bz.it](mailto:ablesungen.lettura@sel-bz.it))

<b>Letture rilevata</b>							<b>Data rilevazione lettura (gg/mm/aaaa)<sup>1</sup></b>
<b>Ai fini di</b>	<input type="radio"/>	autolettura ordinaria	<input type="radio"/>	autolettura per sostituzione del fornitore			
	<input type="radio"/>	autolettura per voltura	<input type="radio"/>	autolettura per reclamo			

Si ricorda che l'autolettura è sottoposta a validazione da parte del Distributore. In caso di esito validazione autolettura negativo, o in presenza di una lettura effettiva rilevata dal Distributore stesso, SEL non utilizzerà il dato da lei fornito.



Le cifre da inserire nel seguente modulo sono esclusivamente quelle in nero precedenti la virgola (inclusi gli zeri). Le cifre dopo la virgola (scritte in rosso) non vengono prese in considerazione per la fatturazione.

Luogo e data

Firma del dichiarante

<sup>1</sup> Ai fini di una corretta gestione del dato, la data di rilevazione deve corrispondere alla data di invio dell'autolettura.